

BAŞARAN MEKANİK

çelik konstrüksiyon San. Tic. Ltd. Şti





Başaran Mekanik ve Çelik Konstrüksiyon

Başaran çelik mekanik, 2001 yılında kurulmuş olup, Bilgi ve deneyimini Birikimi ile birleştirerek "Endüstriyel Çelik Yapı" sektöründe "Anahtar Teslimi Çözümler" üreten KOCAELİ İzmit Merkezli Anadolu'nun ileri gelen bir yapı üretim firmasıdır. İstihdam ettiği tecrübeli teknik eleman ve uygulama kadrosu ile hizmet kalitesini artırarak, büyümesini sürdürmektedir.

Çelik yapıların "Proje - Üretim - Montaj" hizmetlerini bir bütün olarak sunan ve bütün faaliyetlerinde müşteri memnuniyeti odaklı çalışmaya özen gösteren bir kurumdur.

Başaran çelik mekanik; ergonomik, güvenli, kaliteli ve hizmet sunmak için dünyada gelişen üretim bilgilerini ve tecrübelerini kendine entegre ederek her yeni yapıda daha da mükemmel yakın olabilmek için yeteneğini geliştirmek arzusundadır.

Firmamız, üretime başladığı yıldan bu yana, birçok geniş açıklıklı endüstriyel yapılar, depolar, antrepolar, fabrika binaları, otomotiv sektöründe kullanılan çelik paletler, silolar, paslanmaz imalatı, yürüyüş yolları, çelik köprüler, inşa etmiş ve bu yapılar ile haklı bir gurur yaşamaktadır.

Başaran çelik mekanik, bütün üretimini İzmit Köseköy'de bulunan, 2400m² açık alan üzerine kurulu 1500 m² kapalı alandaki tesislerinde gerçekleştirmektedir.

Başaran mekanik çelik, teknolojik araç ve ekipmanlarla üretim yaparak bünyesindeki personeli sürekli eğiterek ve stabil güvenle üretimine ve ülke gelişimine katkıda bulunmaktadır.



ÇELİK KONSTRÜKSİYON YAPI NEDİR?

Tüm taşıyıcı sistemlerin çelikten üretildiği, özellikle deprem tehtidi taşıyan coğrafi bölgelerde tercih edilen, çoğunlukla elik konstrüksiyon fabrika binaları, çelik konstrüksiyon hangar, çelik konstrüksiyon spor tesisleri, çelik konstrüksiyon depo ve çelik konstrüksiyon atölyelerde kullanılan, geniş açıklıklara ve yüksekliğe sahip çelik yapı sistemidir.

Ülkemizdeki kentleşmenin büyük çoğunluğu 1. ve 2. derecede deprem bölgesinde yoğunlaşmıştır. Buna oranla çelik konstrüksiyon yapı sistemlerine olan tercih geçmişte oldukça azdı. Çelik yapılar diğer taşıyıcı sistemlere göre çok üstün mekanik özelliklere, statik yeteneklere ve uygulama kolaylığına sahiptir. Çelik konstrüksiyon, hızlı, güvenli ve ekonomik olması ve belirli standartlara sahip olması nedeniyle hızla yaygınlaşan çelik yapı sistemidir.

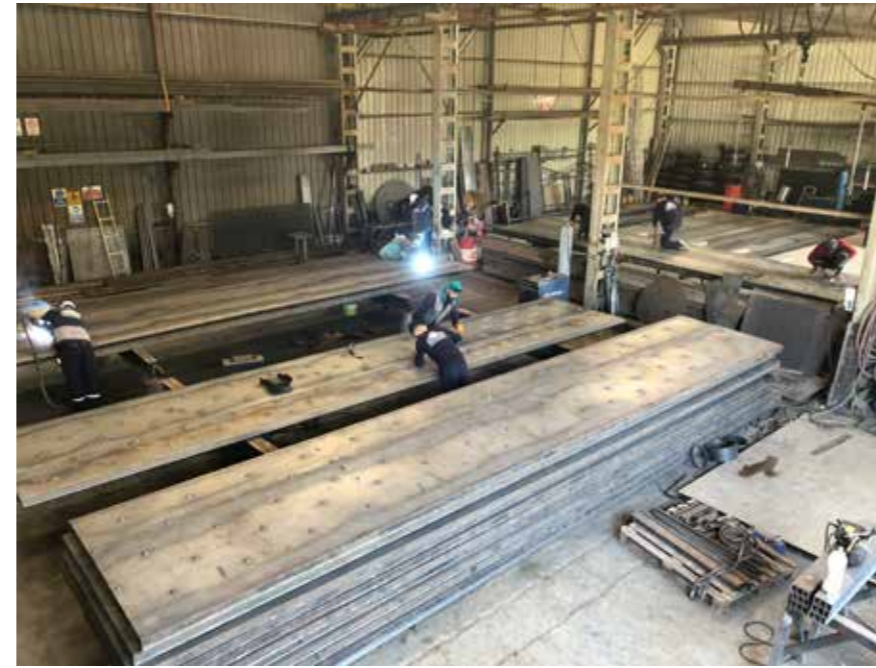
Depo: çelik kolon, kiriş, aşıklar, basınç çubukları, rüzgar bağlantı



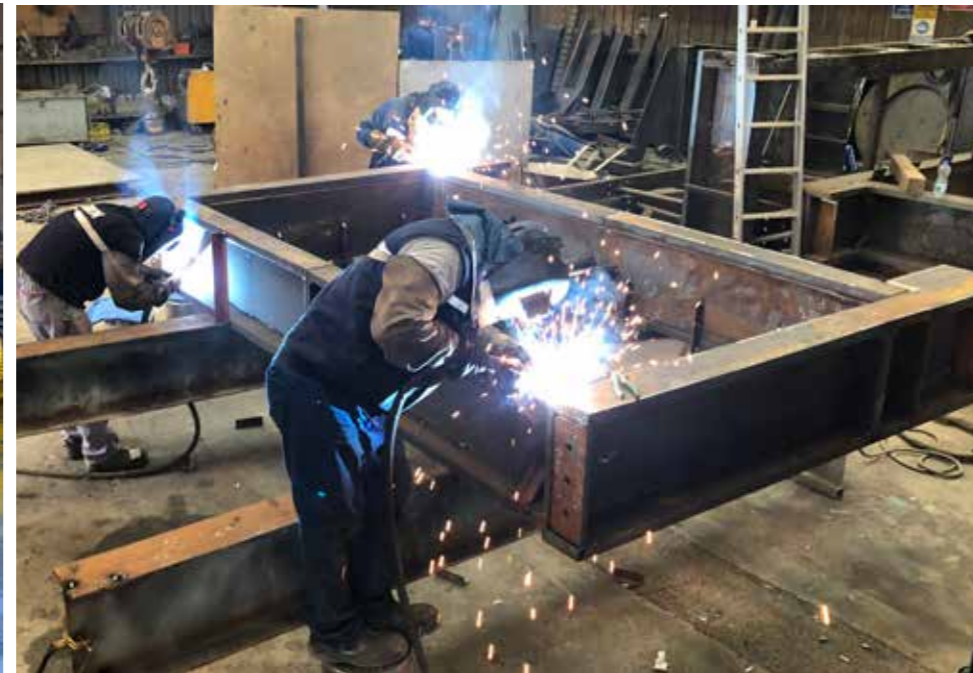
elemanlarından oluşmaktadır. Birleşimler tamamen çelik civata ve somun ile yapılmaktadır. Proje aşamasından montaj sonuna kadar ISO 9001:2000 kalite yönetim sistemi ile gerekli kontrollerle yapılmaktadır.

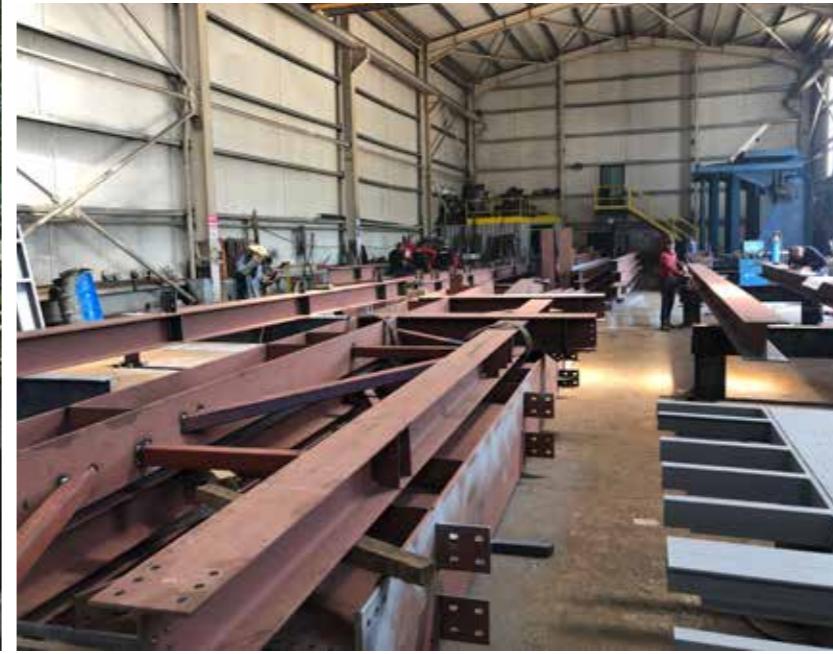


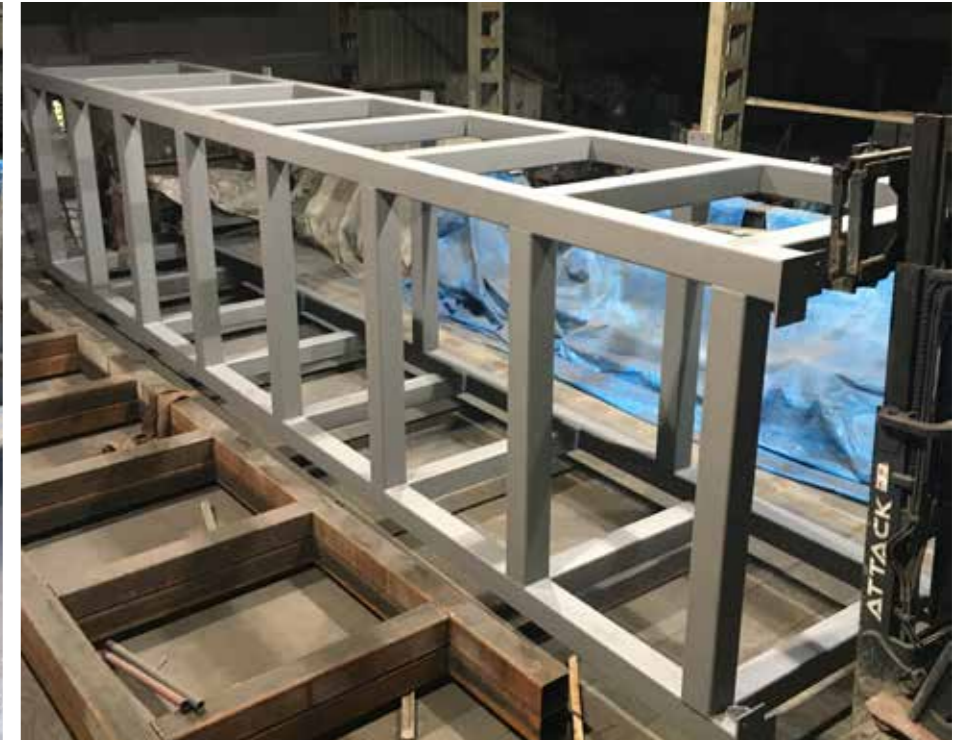














ÇELİK PALETLER

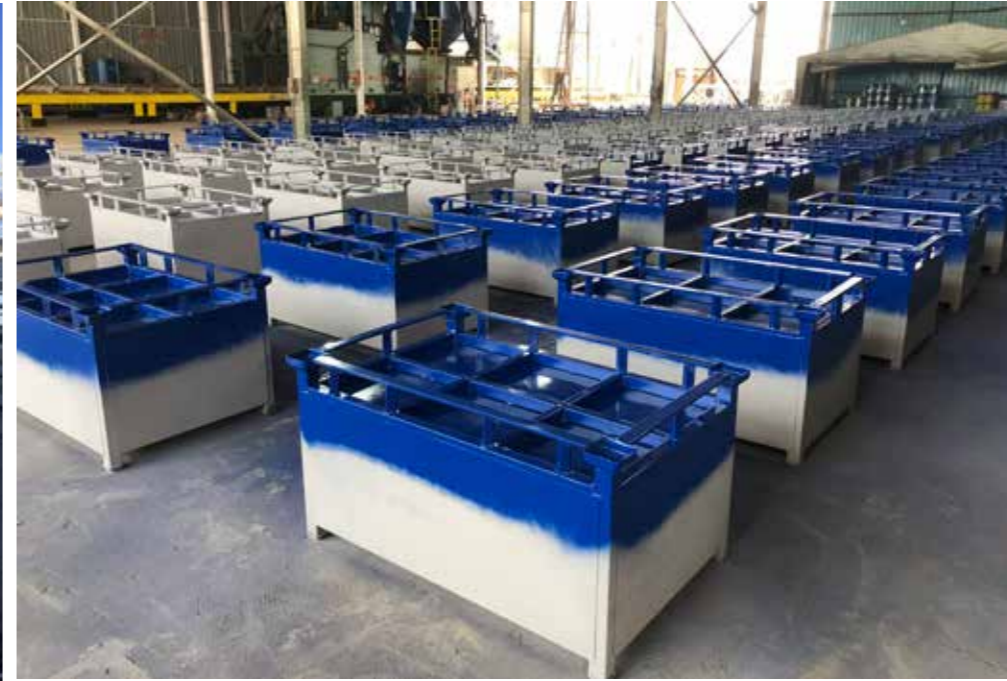
Palet tasarımı parçadan bağımsız, taşıma kriterleri gözönüne alınarak yapılmaktadır. Bu paletler özellikle otomotiv endüstrisinde geniş bir yelpazede kullanılmaktadır. Örneğin; kaynak birleştirme parçaları, muhtelif sac parçaları, egzost, kapı, gövde vb. parçalar.

Silo, özel usullere göre yapılmış, silindir biçiminde yüksek bir yapıdan ibarettir. Birçok ürünün saklanmasında büyük önem taşıyan çelik silolar dar alanda binlerce tonluk ürünün uzun süre bozulmadan korunmasını sağlıyor.

- Paslanmaz İmalatı
- Her türlü paslanmaz çelik imalat ve montajı



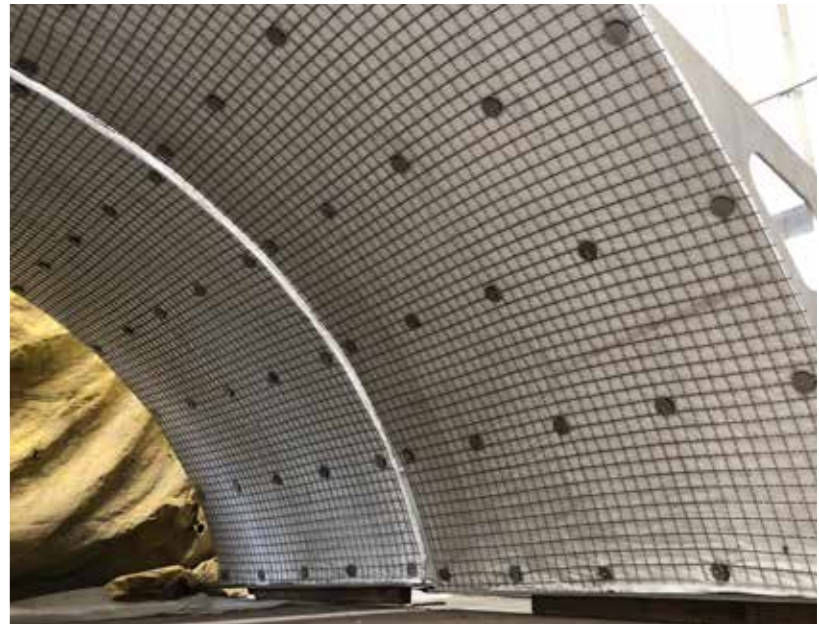
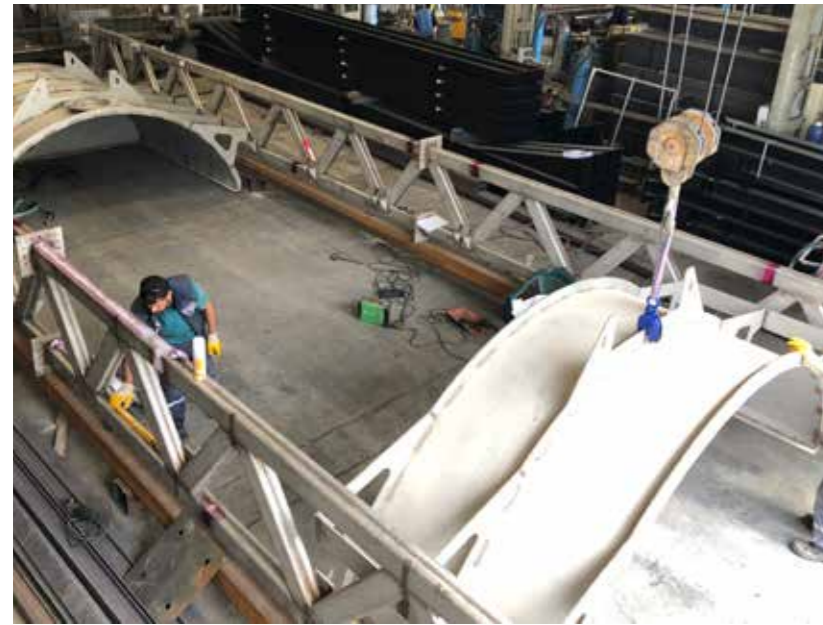






Paslanmaz İmalatlarımız

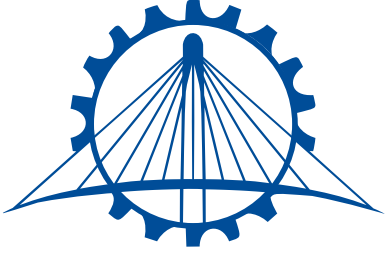












BAŞARAN MEKANİK

çelik konstrüksiyon San. Tic. Ltd. Şti

Köseköy mh. Çuhane cd.
No:187/1 Kartepe- KOCAELİ

Demir Çelik Ofis T.:
+90 (0) 262 335 41 75

Tarım Ürünleri T.:
+90 (0) 532 780 25 18

info@basaranmekanik.com
www.basaranmekanik.com

